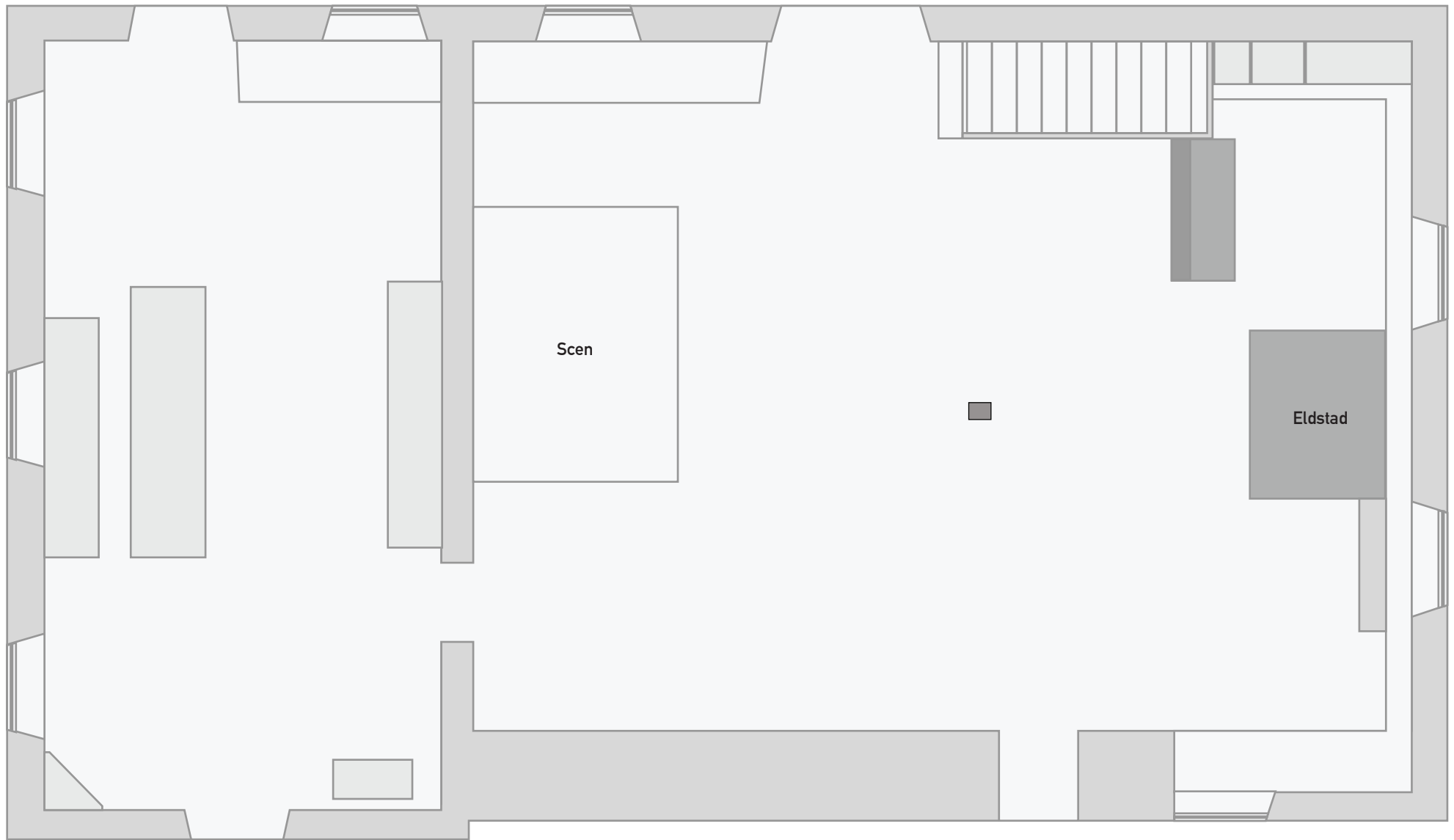
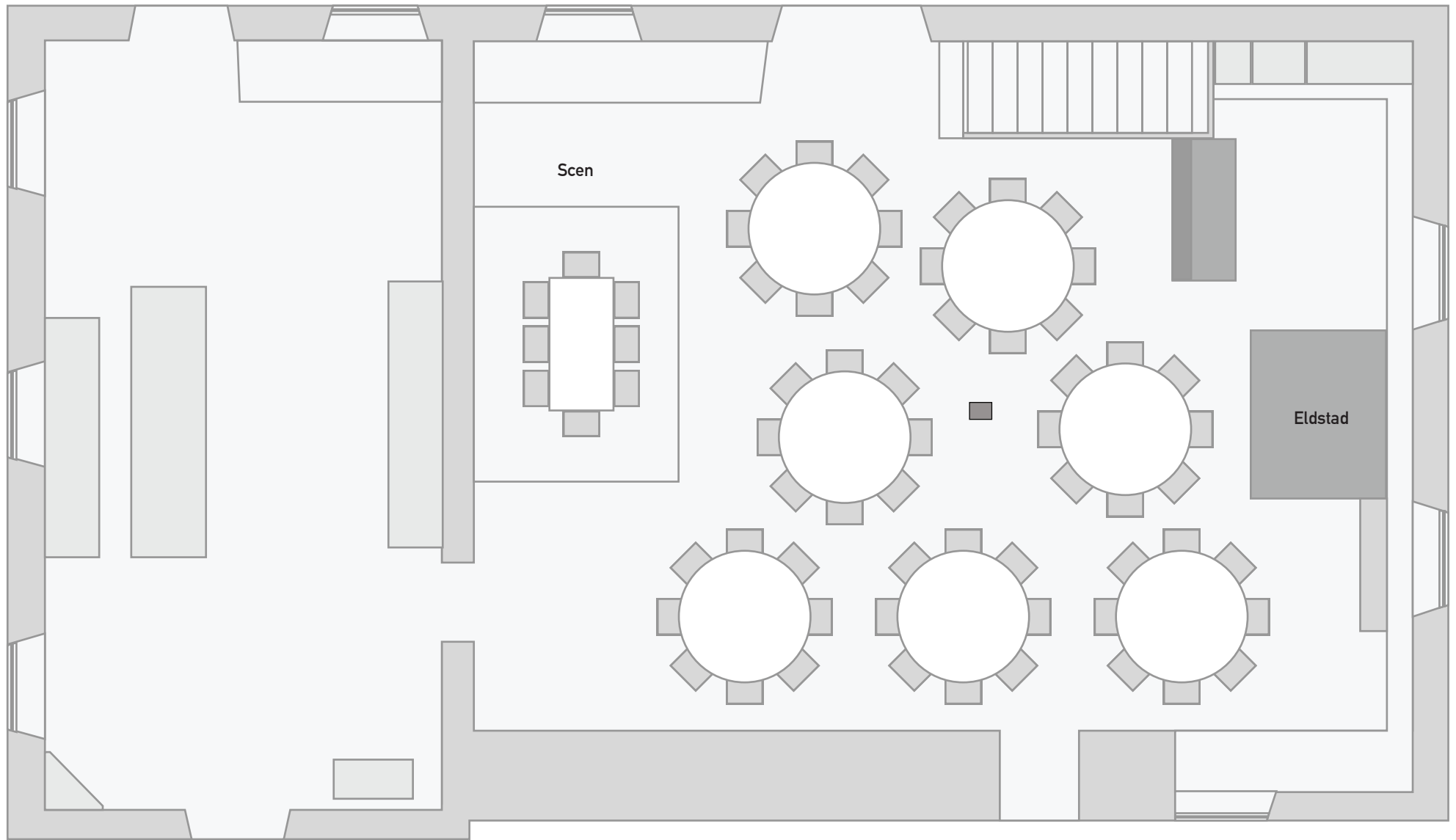


# RITNING ÖVER SPINDELN & SMEDJAN



# EXEMPELDUKNING

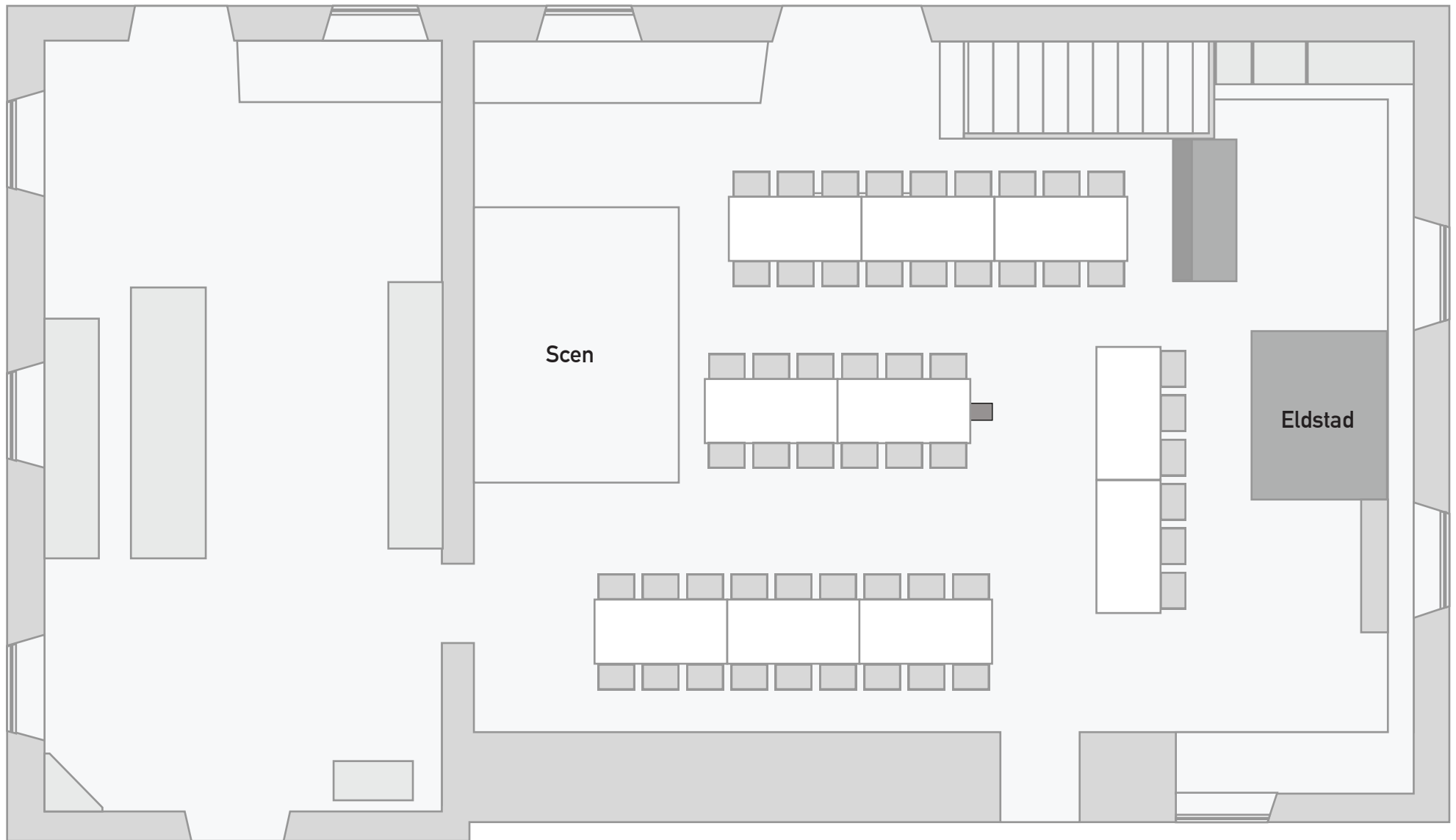
64 platser, Runda bord



0 1 2 3 4 5 m

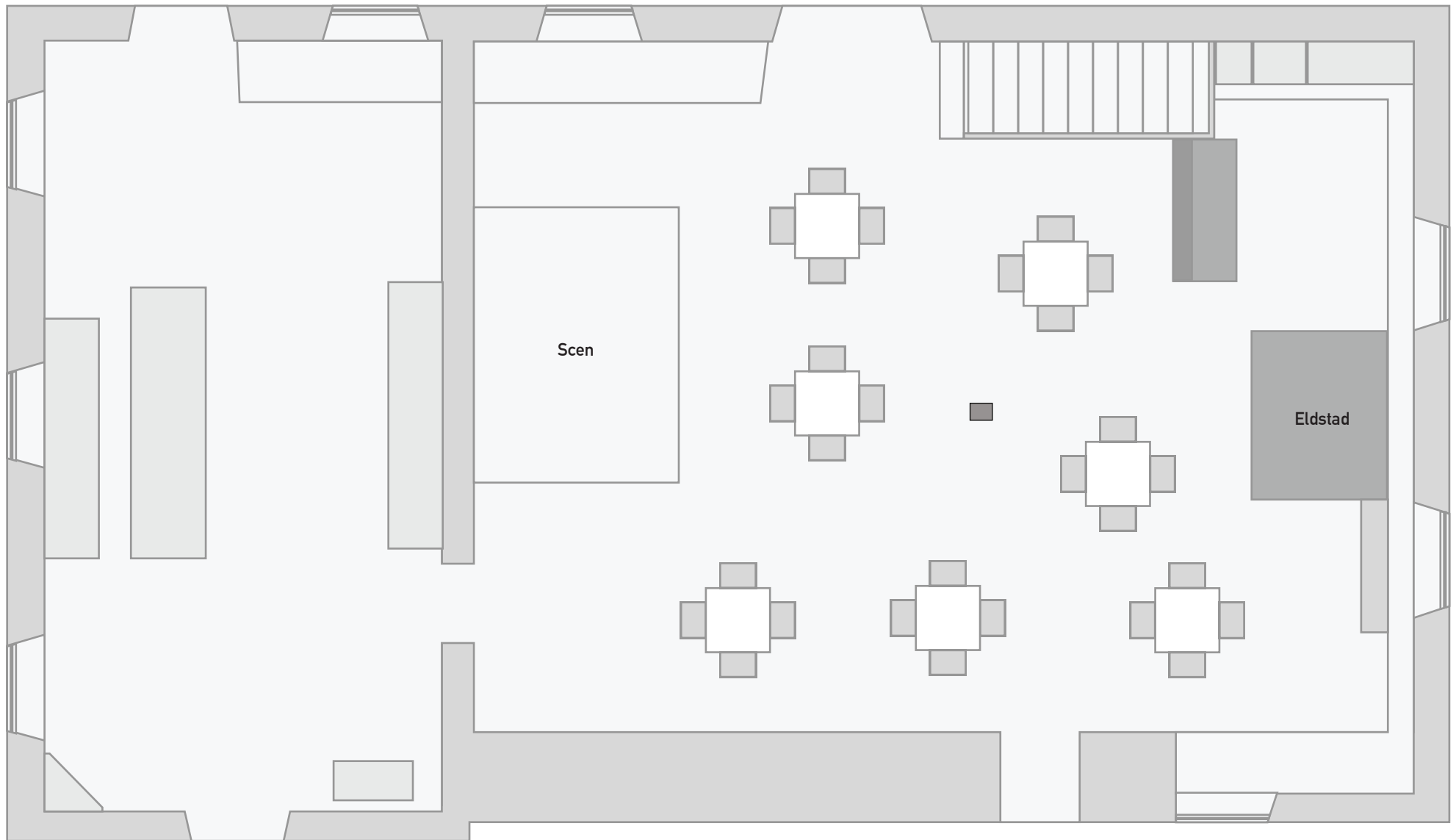
# EXEMPEL DUKNING

54 platser, E-dukning med honör



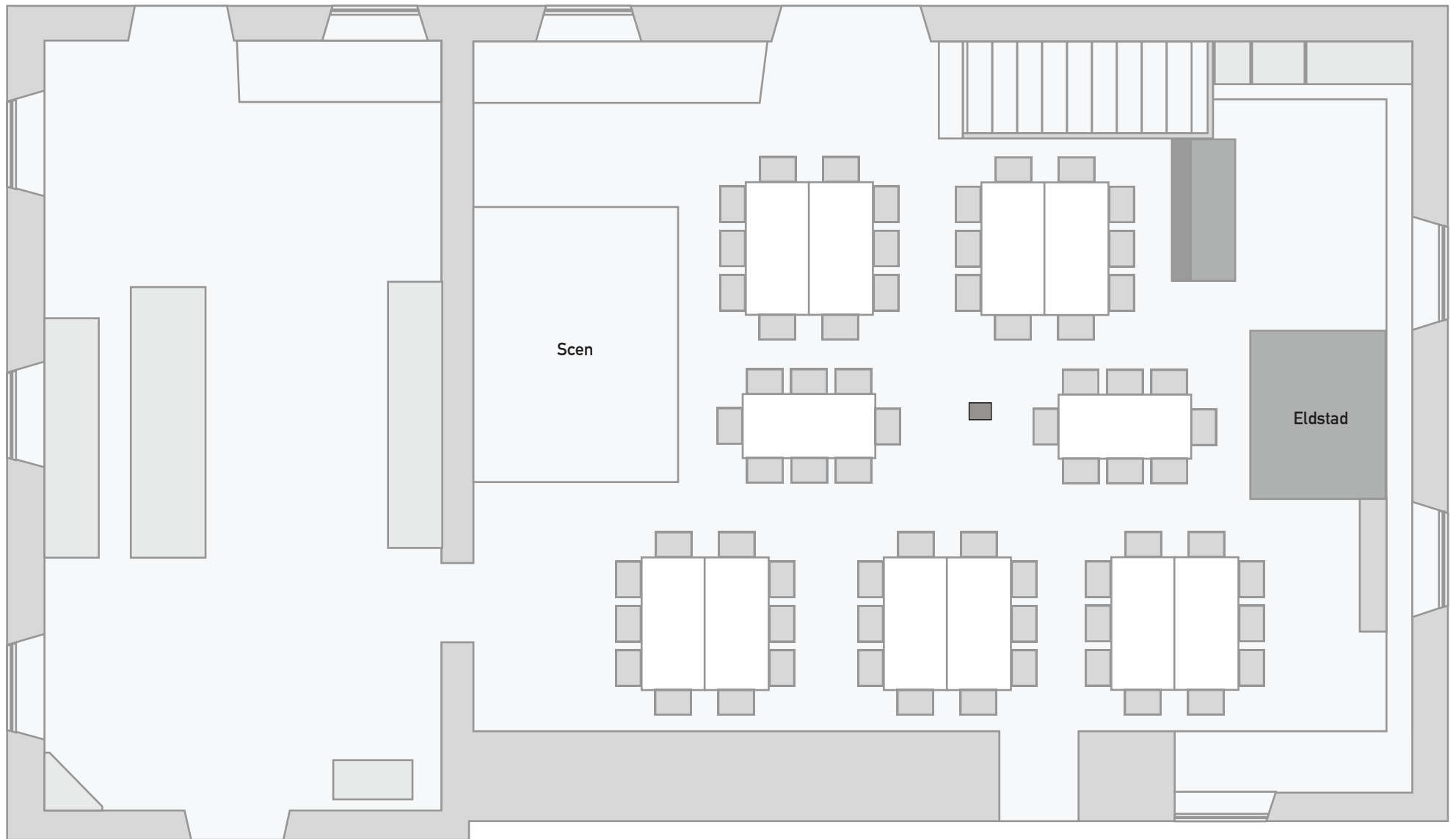
# EXEMPELDUKNING

28 platser, Cafébord



# EXEMPEL DUKNING

66 platser, Gruppdrukning



# INVENTARIER

Här finns de olika inventarierna som ni kan duka med. Skriv ut ritningen och denna sidan. Klipp ut borden och stolarna och prova olika dukningar i lokalen.

Bord och stolar är skalenliga. Tänk på att stolarna ofta ställs halvögs in under bordet men det är bra att kunna dra ut den en bit.

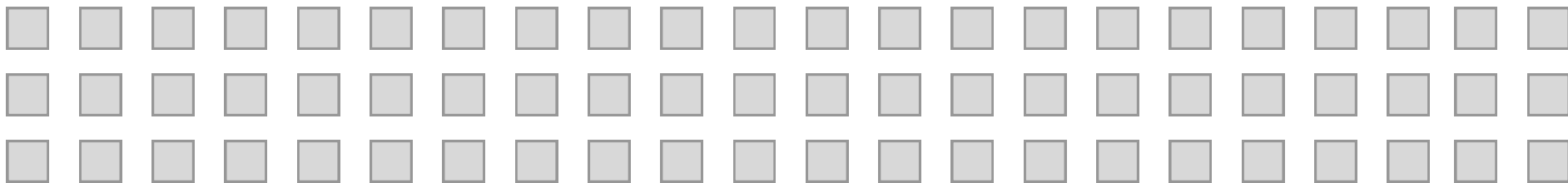
12 st middagsbord (150x73cm)



8 st cafébord (73x73 cm)



66 st stolar



# DUKNINGSINSPIRATION

