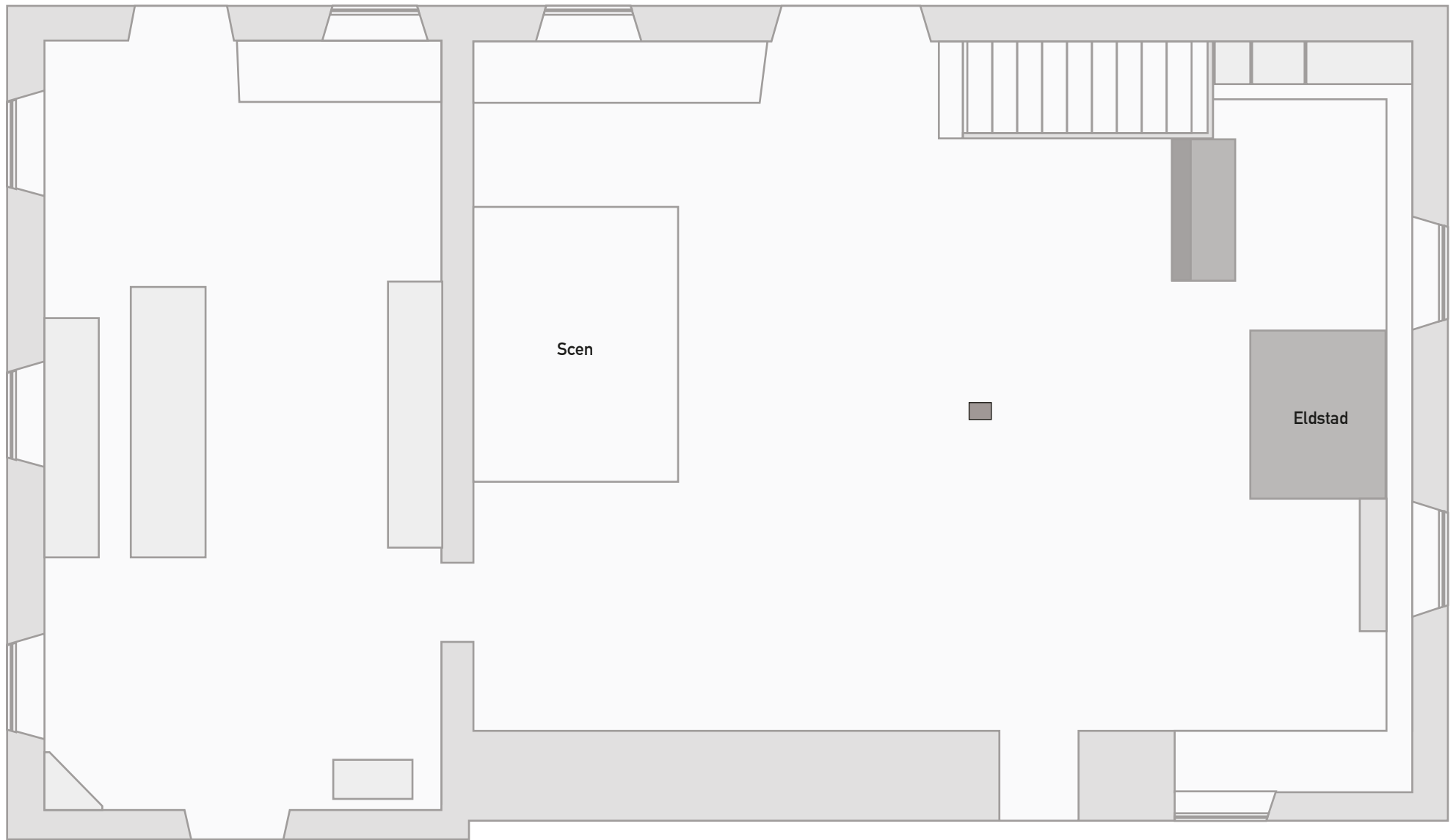


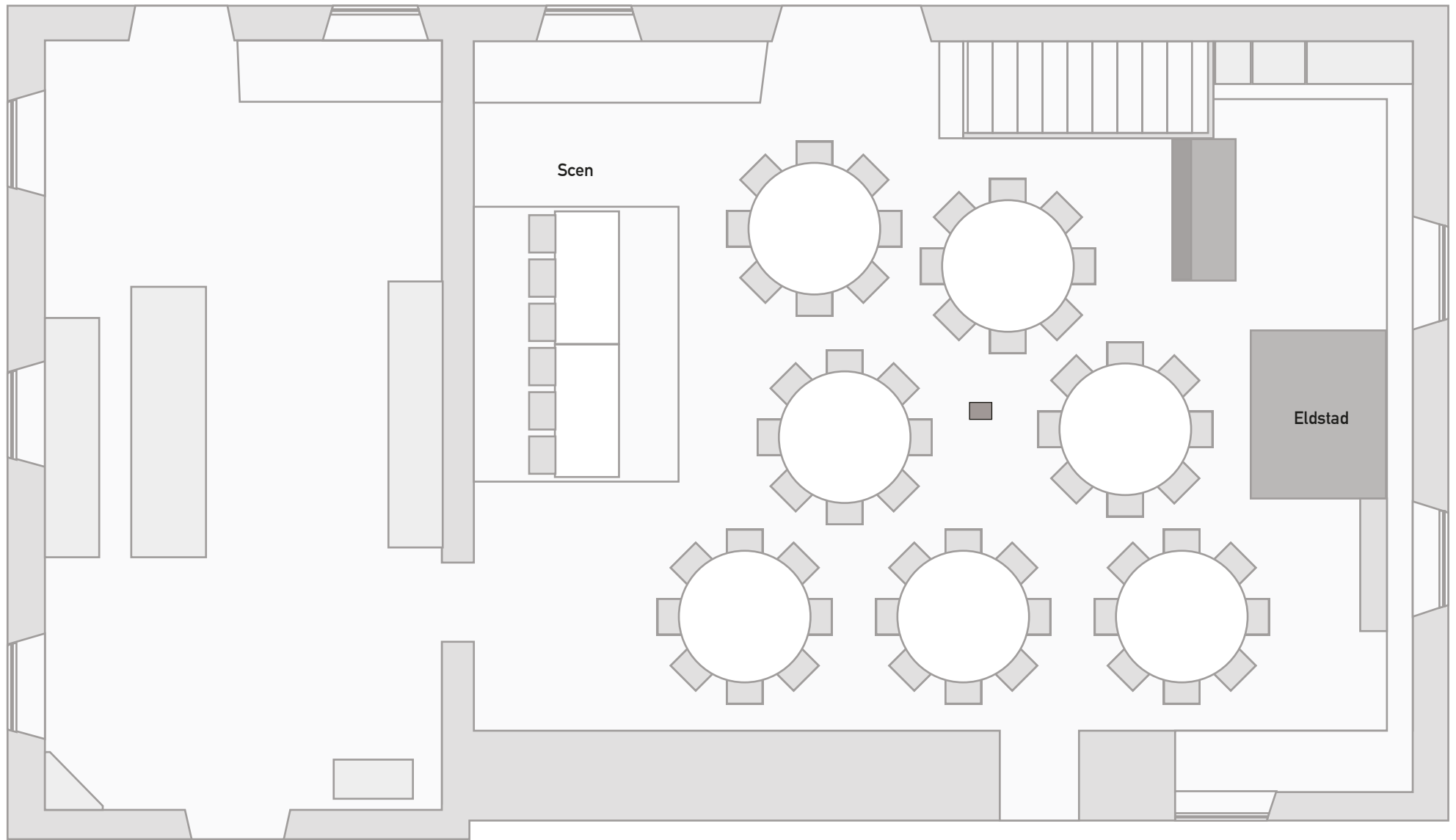
# RITNING ÖVER SPINDELN & SMEDJAN



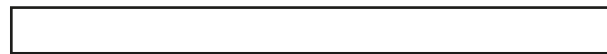
1 2 0 3 4 5 m

# EXEMPELDUKNING

64 platser, Runda bord

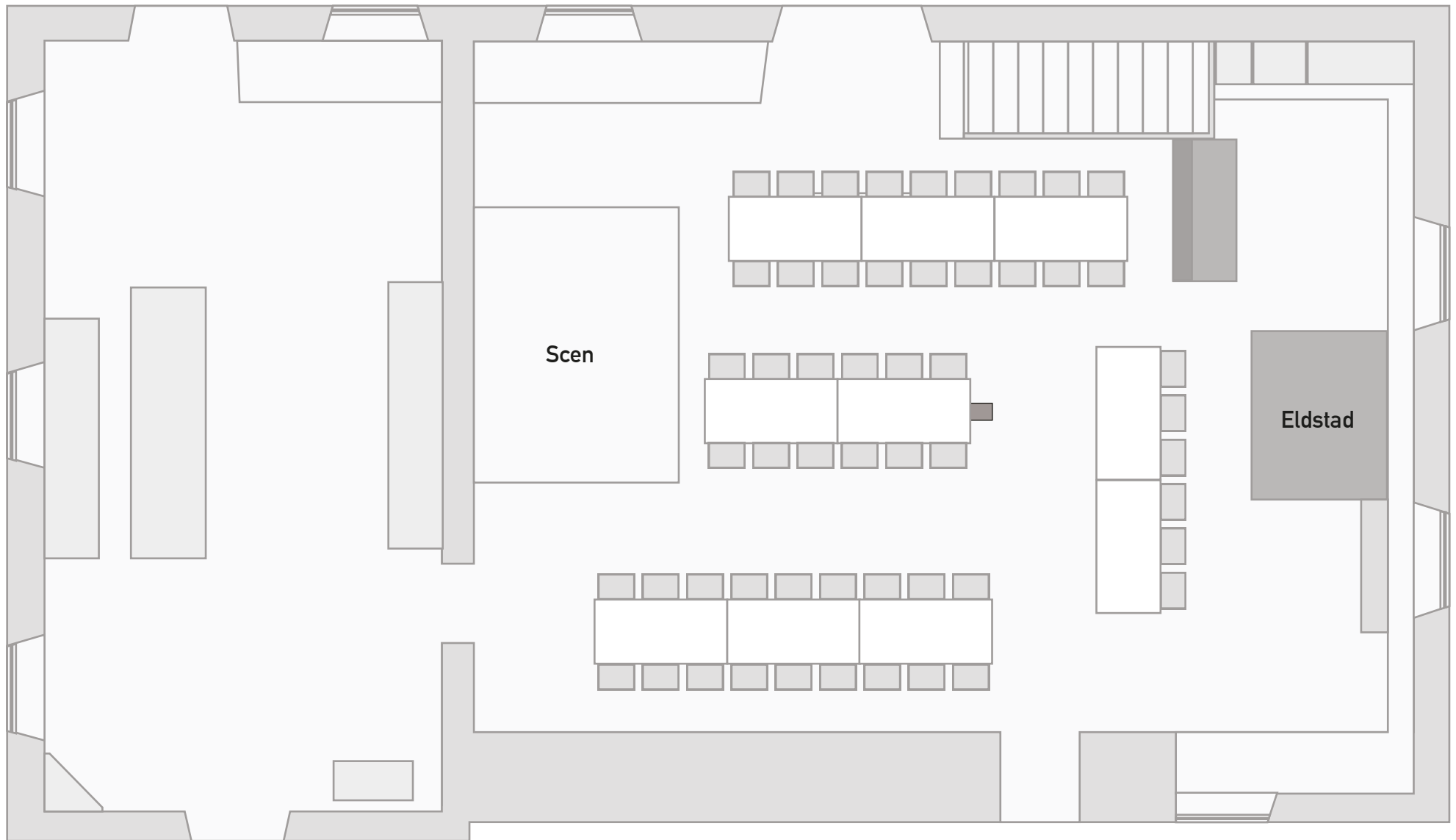


1 2 0 3 4 5 m



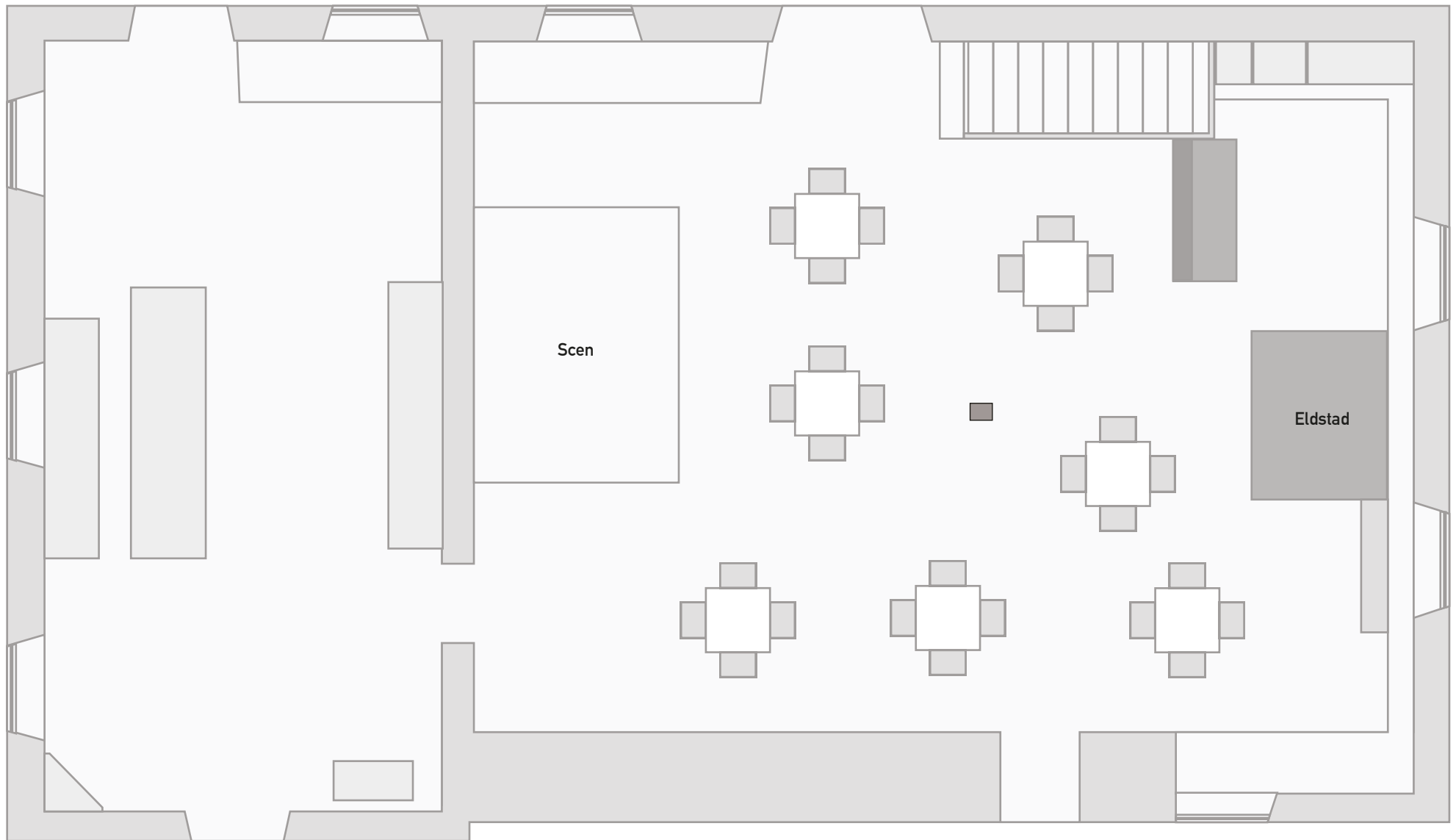
# EXEMPEL DUKNING

54 platser, E-dukning med honör



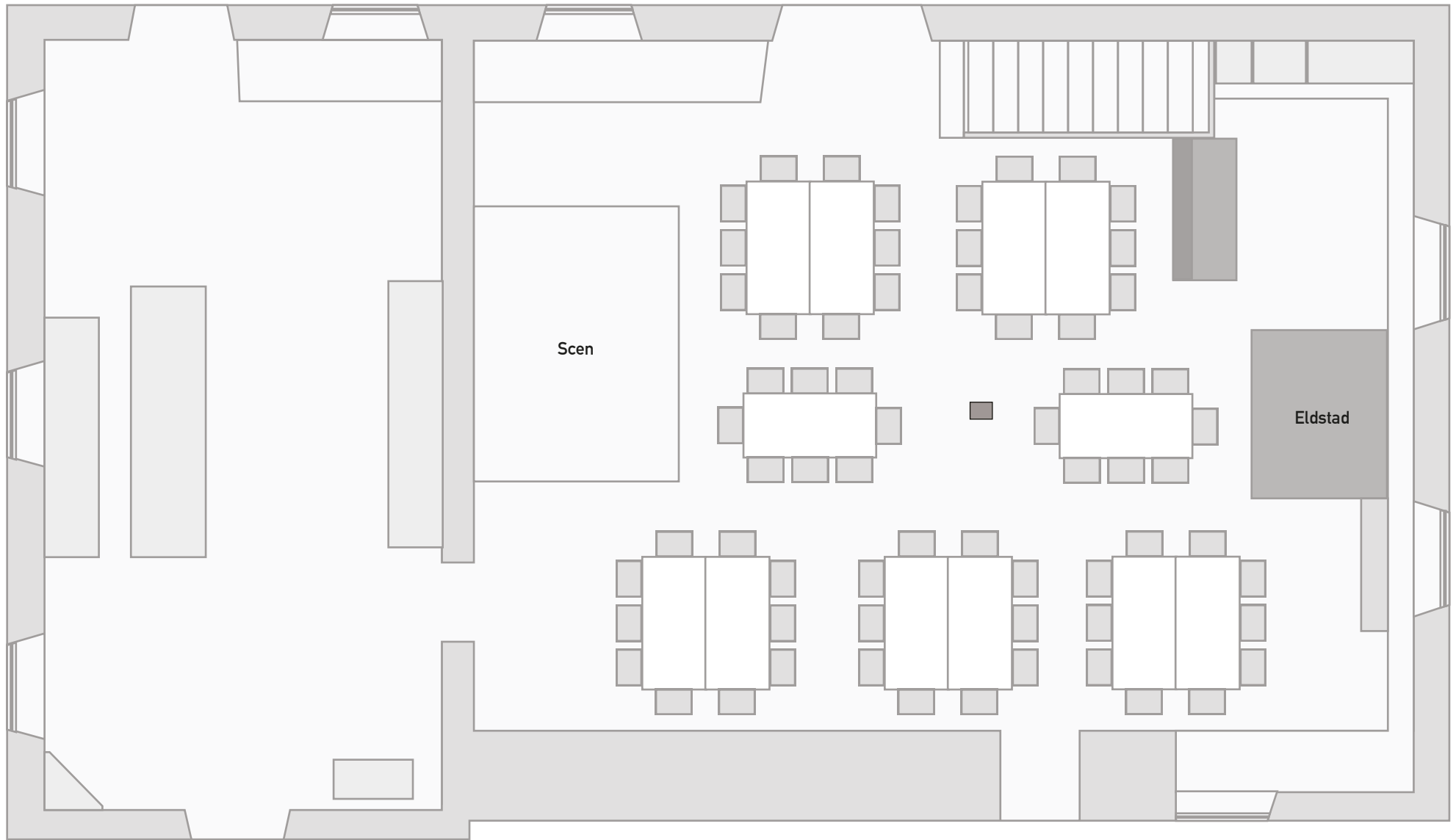
# EXEMPELDUKNING

28 platser, Cafébord



# EXEMPELDUKNING

66 platser, Gruppdukning



# INVENTARIER

Här finns de olika inventarierna som ni kan duka med. Skriv ut ritningen och denna sidan. Klipp ut borden och stolarna och prova olika dukningar i lokalen.

Bord och stolar är skalenliga. Tänk på att stolarna ofta ställs halvägs in under bordet men det är bra att kunna dra ut den en bit.

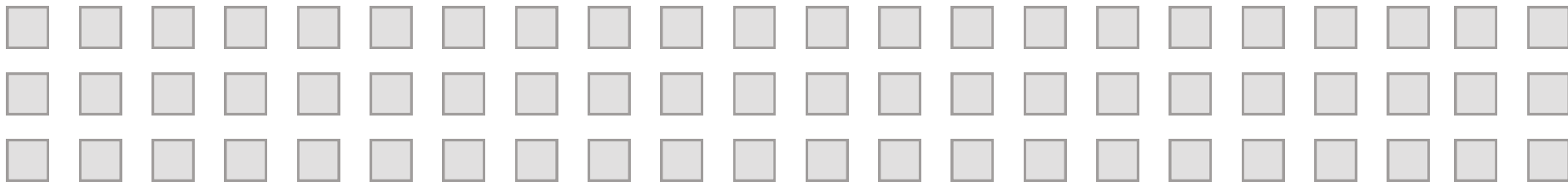
12 st middagsbord (150x73cm)



8 st cafébord (73x73 cm)



66 st stolar



# DUKNINGSINSPIRATION

